



บริษัท สกาเดีย แอร์ เอ็กซ์เพรส จำกัด
SKADIA AIR EXPRESS CO., LTD.



NO. 11/1746



NO. 001624



NO. 633



อิตาลี - สวิตเซอร์แลนด์ - ฝรั่งเศส 10 วัน สายการบินการ์ตาร์แอร์เวย์

วันพุธที่ 2 พฤศจิกายน พ.ศ. 2565

กรุงเทพฯ – สนามบินสุวรรณภูมิ

17.00 น. คณะพบเจ้าหน้าที่และมัคคุเทศก์ได้ที่เคาน์เตอร์เช็คอิน Q อาคาร ผู้โดยสารขาออก ชั้น 4 เคาน์เตอร์เช็คอินสายการบิน การ์ตาร์แอร์เวย์ (QR) ณ สนามบินสุวรรณภูมิ หัวหน้าทัวร์ให้การต้อนรับและให้การดูแลเรื่องการเช็คอิน (บริการเซตอาหารว่างและน้ำดื่ม)

19.45 น. ออกเดินทางสู่ กรุงโดฮา ประเทศกาตาร์ โดยเที่ยวบิน QR 833 (ใช้เวลาบินประมาณ 6 ชั่วโมง)

วันพฤหัสบดีที่ 3 พฤศจิกายน พ.ศ. 2565

โดฮา – มิลาน – ปิซา – ฟลอเรนซ์

02.05 น. ออกเดินทางสู่ มิลาน ประเทศอิตาลี โดยเที่ยวบิน QR 123

06.35 น. เดินทางถึงท่าอากาศยานมัลเปนซ่า มิลาน ประเทศอิตาลี

นำท่านผ่านพิธีการตรวจคนเข้าเมืองและศุลกากร

จากนั้นนำท่านเดินทางสู่ท่าท่านเข้าสู่ **ฟลอเรนซ์** ระยะทาง 90 กม. เดินทาง

ถึงฟลอเรนซ์ นำท่านเดินเที่ยวชมเขตเมืองเก่า ของฟลอเรนซ์ ที่ได้รับเลือกโดย

องค์การยูเนสโกให้ขึ้นทะเบียนเป็นมรดกโลก เมื่อปี ค.ศ. 1982 เดินชมความ

สวยงามบริเวณ จัตุรัสดูโอโม ที่ตั้งของ มหาวิหารแห่งเมืองฟลอเรนซ์ ที่สวยงาม

และยิ่งใหญ่ ชมจัตุรัสซิกนอเรีย, แวะถ่ายรูปกับสะพานเก่าเวคคิโอ ที่ทอดข้าม

แม่น้ำอาร์โน ซึ่งอดีตเป็นแหล่งขายทองคำที่เก่าแก่ของฟลอเรนซ์และยังคงอนุรักษ์



ข้อสงสัย จริ่งใจ ก่อเกี่ยวไปกับ สกาเดีย แอร์ เอ็กซ์เพรส

49 ถนนราชมงคล แขวงจันทบุรี เขตตลิ่งชัน กรุงเทพมหานคร 10170 49 Rajapruke Rd., Chimplee, Talingchan, Bangkok 10170

TEL. (662) 886-2968-74 FAX. (662) 886-2966-67

บรรยากาศแบบดั้งเดิมไว้ได้อย่างดีชมทัศนียภาพของตัวเมืองที่มีแม่น้ำอาร์โนไหลผ่านนครที่ยังคงรักษา
สถาปัตยกรรมโบราณไว้เป็นอย่างดี

เที่ยง

รับประทานอาหารกลางวัน ณ ภัตตาคารท้องถิ่น (1)

ช้อสตัย จรุงใจ ก่อเกี่ยวไปกับ สกาเดย แอร์ เอ็กซ์เพรส

49 ถนนราชพฤกษ์ แขวงจิมพลี เขตตลิ่งชัน กรุงเทพมหานคร 10170 49 Rajapruek Rd., Chimplee, Talingchan, Bangkok 10170

TEL. (662) 886-2968-74 FAX. (662) 886-2966-67

นำท่านเดินทางสู่เมืองปิซา **Pisa** อีกหนึ่งเมืองท่องเที่ยวชื่อดังของประเทศอิตาลี

อดีตเมืองท่าเรือชายฝั่งทะเลเมดิเตอร์เรเนียน และเป็นที่ตั้งของหอเอนปิซา ผ่านชมความงดงามของทัศนียภาพที่งดงามเป็นระเบียบของบ้านเมืองและบ้านเรือนต่างๆ นำท่าน **ชมหอเอนปิซา Pisa Tower, Leaning Tower** นำท่านชม 1 ใน 7 สิ่งมหัศจรรย์ของโลก “หอเอนปิซา” อาคารที่สร้างขึ้นด้วยหินอ่อนสีขาว มีความสูง 181 ฟุต ด้วยอาคาร 8 ชั้น ที่สร้างขึ้นเพื่อเป็นหอระฆังแห่งวิหารประจำเมือง แต่เพียงการเริ่มต้นของการสร้างถึง



บริเวณชั้น 3 ก็เกิดการทรุดตัวและต้องหยุดการก่อสร้างจนถดถอยมาอีกกว่า 100 ปี ถึงได้สร้างต่อจนเสร็จสมบูรณ์และยังเป็นสถานที่ที่กาลิเลโอ เคยมาพิสูจน์เรื่องแรงโน้มถ่วงของโลกและการตกของวัตถุด้วย ให้เวลาท่านเดินเล่นถ่ายรูปกับหอเอนปิซาพร้อมชมจัตุรัสดูโอโมที่มีสถาปัตยกรรมการก่อสร้างที่ (ใช้เวลาเดินทาง 3 ชั่วโมง)

เที่ยง

รับประทานอาหารกลางวัน ณ ภัตตาคารจีน (2)
นำท่านเข้าสู่ที่พัก **Grand Hotel Duomo**



วันศุกร์ที่ 4 พฤศจิกายน พ.ศ. 2565

ฟลอเรนซ์ – เวนิส

เช้า

รับประทานอาหารเช้า ณ ห้องอาหารของโรงแรมที่พัก (3)
นำท่านเดินทางต่อสู่เมืองเวนิส ตั้งอยู่ใน เขตแคว้นเวเนโต เมืองท่องเที่ยวยอดนิยมที่นักท่องเที่ยวเดินทางมาเยือนเป็นจำนวนมากมายในแต่ละปี (ใช้เวลาเดินทางประมาณ 3 ชั่วโมง/ 269 กม.)

เที่ยง

รับประทานอาหาร กลางวัน ณ. ภัตตาคารท้องถิ่น (4)

บ่าย

นำท่านเที่ยวชม **เมืองเวนิส**
นำท่านเดินทางสู่ ท่าเรือทรอนเซโตโต้ ข้ามสู่ เกาะเวนิสอดีตเมืองที่เคยร่ำรวยที่สุดแห่งหนึ่งในยุคกลางเกาะเวนิสประกอบไปด้วยเกาะน้อยใหญ่กว่า 118เกาะและมีสะพานเชื่อมถึงกันกว่า 400แห่งที่ ศูนย์กลางอยู่ที่



ข้อสัจย์ จริ่งใจ ก่องเกี่ยวไปกับ สกาเดีย แอริ เอกซ์เพรส

จัตุรัสเซนต์มาร์ค ซานมาร์โคชุมชนที่ใหญ่ที่สุดบนเกาะต่างๆของเมืองเวนิสที่มีคลองต่างๆมากมายนับร้อยแห่ง
นับเป็นบรรยากาศที่ไม่มีที่ใดเหมือนและเป็นเอกลักษณ์เฉพาะ

ชมสะพานสะพานอันที่เชื่อมระหว่างคูคลองและพระราชวังดอร์จ ชมวิหารเซนต์มาร์คที่งดงามด้วยการประดับด้วยโม
เสกหลายล้านชิ้น เดินชมตัวเมืองจนถึงสะพานริอัลโตที่ทอดข้ามแกรนด์คาแนลอีกหนึ่งสัญลักษณ์ของเวนิส
อิสระช้อปปิ้งตามอริยาตย์

นำท่าน ล่องเรือกอนโดลา ชมความงดงามของคลองเวนิส

สมควรแก่เวลานำท่านล่องเรือกลับสู่ฝั่งเมสเทร์

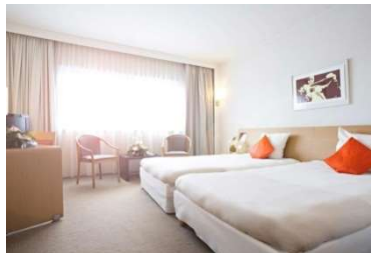
รับประทานอาหาร ค่า ฌ ภัตตาคารอาหารจีน (5)

นำท่านเข้าสู่ที่พัก **Hotel Novotel Mestre** ระดับ 4

ดาว หรือเทียบเท่า



เย็น



วันเสาร์ที่ 5 พฤศจิกายน พ.ศ. 2565

เวนิส – ทะเลสาบมิซูริน่า – ทะเลสาบเบรียส – ออทิเซ – โบซาโน่

เช้า รับประทานอาหารเช้าในโรงแรมที่พัก (6)

จากนั้นนำท่านเดินทางสู่ ทะเลสาบมิซูริน่า (**Lake
Misurina**)

(ใช้เวลาเดินทางประมาณ 2 ชั่วโมง / 170กม.)

ซึ่งเป็นทะเลสาบน้ำจืดขนาดใหญ่ น้ำใสราวกับกระจก ในฤดู
หนาวน้ำในทะเลสาบจะกลายเป็นน้ำแข็ง จากนั้นนำท่าน
เดินทางต่อเพื่อแวะชม ทะเลสาบเบรียส **Braies (Lago**

di Braies) ไข่มุกเม็ดงามแห่งโดโลไมท์ ทะเลสาบน้ำสีฟ้า
เขียวมีอีกชื่อว่า **Prager Wildsee** ซึ่งองค์กรยูเนสโกจัด
ให้เป็นมรดกโลกทางธรรมชาติ ดิตอันดับทะเลสาบที่สวยงามที่สุด

รับประทานอาหารกลางวัน ฌ ภัตตาคารท้องถิ่น (7)

นำท่านเดินทางเข้าสู่เมือง **ออริทิเซ** เมืองตากอากาศเล็กๆ
ตั้งอยู่ทาง



เที่ยง

ซื่อสัตย์ จริงใจ ก่อเกิดเกี่ยวกับ สภา

ตอนเหนือสุดของอิตาลี ศูนย์กลางของแถบอุทยานโดโลไมท์ โดยเมืองนี้เป็นเมืองที่อยู่ในหุบเขา มีเทือกเขาล้อมรอบสวยงาม อีสระให้ท่านพักผ่อนเพลิดเพลิน กับอากาศอันบริสุทธิ์ ชมวิวทิวทัศน์ที่สวยงามแปลกตา นำท่านนั่งกระเช้าแบบกอนโดลาขนาดมาตรฐานขึ้นสู่เนินเขาที่ เรียกว่า แอลป์ ดิซุสเซ่ (Alpe di Siusi)

นำท่านชมวิวทิวทัศน์บนทุ่งหญ้าราบเรียบเนินเขา ที่ได้ขึ้นชื่อว่า “กว้างใหญ่ที่สุดในยุโรป” ให้ท่านได้สัมผัสความมหัศจรรย์ของทิวทัศน์มุมสูง ของเทือกเขาโดโลไมท์เวลาที่มองลงไปด้านล่างจะยังเห็นบ้านเรือนกระจายอยู่ตามไหล่เขา อีสระให้ท่านเดินเล่น ถ่ายรูปตามอัธยาศัย จากนั้นนำท่านนั่งกระเช้ากลับลงสู่ด้านล่าง เดินทางสู่ เมืองโบลซาโน (Bolzano)

เมืองหลักของจังหวัดเข้าที่โรล เมืองโบราณเชิงภูเขาแอลป์โด่งดังมา ตั้งแต่ยุคโรมันและรุ่งเรืองในยุคกลาง เป็นเมืองประตูสู่เทือกเขาโดโลไมท์และได้รับการจัดอันดับว่าเป็นเมืองประชากรมีคุณภาพชีวิตดีที่สุดในอิตาลี นำท่านเดินทางเข้าสู่ที่พัก



ค่า

รับประทานอาหารค่ำ ณ ภัตตาคารท้องถิ่น (8)

ที่พัก

โรงแรม **NH TRENTO hotel** ระดับ 4 ดาวหรือเทียบเท่า



วันอาทิตย์ที่ 6 พฤศจิกายน พ.ศ. 2565

เทรนโต้ – ดาโอส – ลูเซิร์น – อินทอลากัน

ข้อสงสัย จริ่งใจ ก่อเกี่ยวไปกับ สกาเดีย แอร์ เอ็กซ์เพรส

49 ถนนราชมงคล แขวงฉิมพลี เขตตลิ่งชัน กรุงเทพมหานคร 10170 49 Rajapruek Rd., Chimplee, Talingchan, Bangkok 10170

TEL. (662) 886-2968-74 FAX. (662) 886-2966-67

เช้า รับประทานอาหารเช้าในโรงแรมที่พัก (9)
นำท่านเดินทางสู่เมืองดาโวสเมืองใหญ่ทางตะวันออกเฉียงใต้
อยู่ใกล้พรมแดนอิตาลี เป็นเมืองตากอากาศที่มีชื่อเสียงและใช้
เป็นเมืองที่จัดการประชุมนานาชาติครั้งยิ่งใหญ่ต่างๆรวมถึง
แข่งขันสกีในฤดูหนาว
อีกด้วย ท่านจะได้ดื่มด่ำกับทิวทัศน์ตามธรรมชาติสองข้างทาง
(ใช้เวลาเดินทางประมาณ 2 ชั่วโมง/ 169 กม.)



เที่ยง รับประทานอาหารกลางวัน ณ ภัตตาคารท้องถิ่น (10)
บ่าย นำท่านเดินทางสู่เมืองลูเซิร์นโดยรถไฟโค้ช (ใช้เวลาเดินทางประมาณ 2 ชั่วโมง/ 171 กม.)
ลูเซิร์นเป็นเมืองตากอากาศที่สวยงาม มีทะเลสาบลูเซิร์นล้อมรอบไปด้วยหุบเขามียมนหินเรียบไปตามเนินเขา
ตลอดสองข้างทางได้ชื่อว่าเป็นสถานที่ที่สวยงามที่สุดแห่งหนึ่งของสวิสเซอร์แลนด์ ริมทะเลสาบจัดเป็น
สวนสาธารณะที่เต็มไปด้วยดอกไม้หลากสีสรรสร้างเสน่ห์ให้กับเมืองตากอากาศแห่งนี้ในทุกฤดูกาล นำท่าน
ชม สะพานไม้ชาเปิล สัญลักษณ์ของเมืองลูเซิร์น



สะพานไม้ที่เก่าแก่มียุหลายร้อยปี นำท่านชม อนุสาวรีย์สิงโต สัญลักษณ์ของความซื่อสัตย์และกล้าหาญ
ของชาวสวิสเซอร์แลนด์ ที่เสียชีวิตในประเทศฝรั่งเศสระหว่างการต่อสู้ป้องกันพระราชวังในคราวปฏิวัติใหญ่ที่
ประเทศฝรั่งเศสโดยทหารที่เสียชีวิตส่วนใหญ่เป็นชาวลูเซิร์น

ค่ำ รับประทานอาหารค่ำ ณ ภัตตาคารอาหารไทย (11)
นำท่านเดินทางสู่เมืองอินเทอลาเก้น พักที่โรงแรม **Central Continental Hotel** หรือเทียบเท่า



ชื่อสัตย์ จรุงใจ ก่อเกี่ยวไปกับ สกาเดีย แอร์ เอ็กซ์เพรส

วันจันทร์ที่ 7 พฤศจิกายน พ.ศ. 2565 กรินเดอวัล – จุงเฟรา Top of Europe – อินเทอลาเกิน

เช้า รับประทานอาหารเช้าในโรงแรมที่พัก (12)

08.00 น. นำท่านเดินทางสู่เมืองกรินเดอวัล เพื่อนำท่านขึ้นรถไฟไฟฟ้า (Cog Wheel) สายจุงฟราวบาห์เนน (Jungfrau Banen) สู่ ยอดเขาจุงฟราว ซึ่งตลอด 2 ชั่วโมงที่ท่านจะได้สัมผัสกับธรรมชาติของภูเขาที่มีหิมะปกคลุมและแนวป่าสนที่งดงามระหว่างการเดินทางรถไฟจะจอดให้ท่านชมความงดงามและยิ่งใหญ่ของเทือกเขาแอลป์จนถึง ยอดเขาจุงฟราว ยอร์ค ซึ่งมีความสูงกว่า 3,454 เมตรจากระดับน้ำทะเลและได้รับการขนานนามว่า TOP OF EUROPE ที่เพิ่งฉลองครบรอบ 100 ปีของการก่อสร้างเส้นทางรถไฟสายนี้ เมื่อวันที่ 21 กุมภาพันธ์ ค.ศ.2012 ให้ท่านเดินชมประวัติของการ



ก่อสร้าง นำท่านชมวิวยุคและสัมผัสอากาศที่หนาวเย็นบนสถานีตรวจวัดสภาพภูมิอากาศ Sphinx ชมถ้ำน้ำแข็งที่ได้รับการขุดเจาะและตกแต่งไว้อย่างงดงามให้เวลาเดินเล่นหรือซื้อไปรษณียบัตรส่งกลับบ้านจากยอดเขา

กลางวัน รับประทานอาหารกลางวัน ณ ภัตตาคารพื้นเมืองบนยอดเขา (13)

บ่าย นำท่านเดินทางจากจุงฟราว สู่ เมืองเลาเท่นบรุนเนน โดยเส้นทางรถไฟอีกด้านหนึ่ง (แวะเปลี่ยนรถไฟที่สถานีไคลน์

ไอเกอร์เกลทเซอร์ เพื่อนำท่านขึ้นกระเช้า **The V-Cableways** (กระเช้าใหม่ล่าสุด)



นำท่านเดินทางโดยรถโค้ช สู่ เมืองอินเทอร์ลาเคน เมืองหลวงของแบร์นเนอร์โอเบอร์ลันด์ ประเทศสวิสเซอร์แลนด์ เมืองตากอากาศสวยงามพร้อมทะเลสาบ 2 แห่งกลางเมือง ตั้งอยู่ระหว่างทะเลสาบสองแห่งคือ Thunersee และ Brienersee ท่ามกลางเทือกเขาน้อยใหญ่ ชื่นชมบรรยากาศของตัวเมืองที่มีทุ่งหญ้ากว้าง มีสวนดอกไม้เล็ก ๆ น่ารักสร้างสีสันให้ตัวเมือง คาสีโนลูซาลประจำเมืองอินเทอลาเกินอายุกว่า 100 ปีที่งดงามด้วยสถาปัตยกรรมที่โดดเด่น

ค่ำ รับประทานอาหารค่ำ ณ ภัตตาคารจีน (14)

ช้อปสุดยี่ง จังใจ กองเกี้ยวไปกับ สกาเดีย แอร์ เอ็กซ์เพรส

นำท่านเดินทางสู่เมืองอินทอลาเกน พักที่โรงแรม **Central Continental Hotel** หรือเทียบเท่า



วันอังคารที่ 8 พฤศจิกายน พ.ศ. 2565 อินทอลาเกน - อองกีเซม - เมืองกอลมาร์ - กอร์มาร์ - สตราสบูร์ก

เช้า รับประทานอาหารเช้าในโรงแรม (15)

จากนั้นนำท่านเดินทางสู่ หมู่บ้าน อองกีเซม (EGUISHEIM)

(213 กม. ใช้เวลาในการเดินทาง 2.30 ชม.)นำท่านเดินชมความงดงามไปตามถนนก้อนกรวดอันคดเคี้ยวของหมู่บ้าน ตื่นตาไปกับ



ความงดงามของเหล่าอาคารบ้านเรือน ที่ยังคงกลิ่นอายความเป็นยุคกลางไว้เป็นอย่างดีชมความเก่าแก่ของอาคารไม้โบราณที่แต่งแต้มด้วยสีส้มสีสดใสและเดินลัดเลาะไปชมหมู่ดอกไม้หลากสีสัน

กลางวัน รับประทานอาหารกลางวัน ณ ภัตตาคาร (16)

นำท่านเดินทางสู่ เมืองกอลมาร์ (COLMAR) ดินแดนแห่งความงาม ที่มีดีกรามบ้านช่องสวยงามมีจุดเด่นอยู่ที่ความงามของดอกไม้ ที่มีอยู่ทั่วมือง จัดเป็นอีกเมืองที่ถูกจัดให้เป็นเมืองที่มีความโรแมนติกจนได้รับการขนานนามว่า ลิตเติ้ลเวนิช ปัจจุบันเมืองเก่าแก่แห่งนี้ได้กลายเป็นเมืองที่น่ามาเยือนเป็นอันดับต้นๆของประเทศฝรั่งเศส เป็นเมืองที่มีลักษณะสถาปัตยกรรมและบรรยากาศของเมืองโบราณ มีบ้านเรือนที่สวยงาม และได้รับการดูแลรักษาไว้เป็นอย่างดี



ซือสตัย จรุงใจ ก่อเกี่ยวไปกับ สกาเดีย แอร์ เอ็กซ์เพรส

49 ถนนราชมงคล แขวงจันทบุรี เขตจตุจักร กรุงเทพมหานคร 10170 49 Rajapruke Rd., Chimplee, Talingchan, Bangkok 10170

TEL. (662) 886-2968-74 FAX. (662) 886-2966-67

จากนั้นนำท่านเดินทางสู่ เมืองสตราสบูร์ก (ระยะทาง 55 กม. ใช้เวลาในการเดินทาง 1 ชม.) เมืองที่ได้รับการยกย่องให้เป็นเมืองมรดกโลกโดย UNESCO เมืองสตราสบูร์กที่ได้ชื่อว่าเป็น Petite France เพราะตั้งอยู่ริมแม่น้ำสายสำคัญของฝรั่งเศส นำท่านชมสถาปัตยกรรมที่สำคัญอันโดดเด่นเป็นเอกลักษณ์ เมื่อคุณก้าวเข้ามา ณ ที่แห่งนี้คุณจะได้ดื่มด่ำชิมซาบไปกับบรรยากาศยุคโบราณย่านริมน้ำสายสำคัญของเมืองที่มีเสน่ห์และโรแมนติกสุดๆ ยิ่งในช่วงตอนกลางคืน ลาเปอร์ติต ฟรองซ์ จะเจิดฉายความงดงามในแบบมุมมองที่แปลกใหม่ซึ่งเห็นได้จากบางบ้านมีการนำดอกไม้และแสงไฟที่มีสีสันสวยงามมาประดับไว้หน้าบ้าน ท่านจะได้สัมผัสถึงกลิ่นอายของชาติฝรั่งเศสและเยอรมันที่ผสมปะปนกันอยู่ได้อย่างเพลิิดเพลิน รับประทานอาหารค่ำ ณ ภัตตาคารอาหารจีน (17)



ค่ำ

ที่พัก : โรงแรม Mercure Strasbourg center gare ระดับ 4 ดาวหรือเทียบเท่า



ซือสตัย จรุงใจ ก่อเกี่ยวไปกับ สกาเดย แอร์ เอ็กซ์เพรส

49 ถนนราเชพฤกษ์ แขวงจิมพลี เขตตลิ่งชัน กรุงเทพมหานคร 10170 49 Rajapruek Rd., Chimplee, Talingchan, Bangkok 10170

TEL. (662) 886-2968-74 FAX. (662) 886-2966-67

วันพุธที่ 9 พฤศจิกายน พ.ศ. 2565 สตราสบูร์ก – ปารีส – พระราชวังแวร์ซายส์ – ล่องเรือ บาโตมูซ

เช้า รับประทานอาหารเช้าในโรงแรม (18)

08.00 น. นำท่านเดินทางสู่สถานีรถไฟสตาร์สบูร์ก เพื่อนำท่านนั่ง รถไฟความเร็วสูง

TGV ซึ่งเป็นรถไฟความเร็วสูงและรถไฟทางไกลระหว่างเมืองที่ให้บริการโดยการเดินรถไฟแห่งชาติฝรั่งเศส รถไฟความเร็วสูงนี้ได้ถูกพัฒนาขึ้นในช่วงปี ค.ศ.1970 เป็นต้นมาปัจจุบันให้บริการอย่างแพร่หลายโดยมีศูนย์กลาง



การรถไฟนี้ที่นครปารีสและได้มีการขยายสู่เมืองต่างๆ โดยรอบด้วยความเร็วสูงสุด 320 กิโลเมตร / ชั่วโมง ซึ่งการเดินทางจากดิฌ็องส์กรุงปารีสจะใช้เวลาเพียง 1.30 ชั่วโมงเท่านั้น เมื่อเดินทางถึงสถานีรถไฟในนครปารีส

กลางวัน รับประทานอาหารกลางวัน ณ.ภัตตาคารไทย (19)

บ่าย เดินทางสู่ เมืองแวร์ซายส์ เพื่อนำเข้าชมความงดงามของพระราชวังแวร์ซายส์ (Versailles Palace)

อันยิ่งใหญ่ (มีไกด์ท้องถิ่นบรรยายในพระราชวัง) ที่สร้างขึ้นตามพระราชประสงค์ของพระเจ้าหลุยส์ที่ 14 ภายในตกแต่งอย่างวิจิตรอลังการ ทั้งจิตรกรรมฝาผนัง รูปปั้น รูปแกะสลักและเครื่องเรือน ซึ่งเป็นการใช้เงินอย่างมหาศาล พาท่านชมห้องต่างๆของพระราชวัง เช่น โบสถ์ หลวงประจำพระราชวัง, ห้องพระโรงที่ตกแต่งอย่างวิจิตรบรรจง , ห้องอพอลโล, ห้องเมอคิวรี, ห้องกระจก (Hall of Mirror) ที่มีความยาวถึง 73 เมตร ซึ่งเป็นห้องที่พระยาโกษาธิบดี (ปาน) ราชทูตไทยสมัยพระนารายณ์มหาราชเคยเข้าถวายสาส์นต่อพระเจ้าหลุยส์ที่ 14 แห่งฝรั่งเศส อีกทั้งยังเป็นห้องที่ใช้สำหรับจัดงานเลี้ยงและเต้นรำของพระนางมารี อังตัวแนตต์ มเหสีของพระเจ้าหลุยส์ที่ 16, ชมห้องบรรทมพระราชินีที่ตกแต่งอย่างงดงาม



จากนั้นนำท่าน ล่องเรือแม่น้ำแซน แม่น้ำสายหลักของนครปารีส ชมทัศนียภาพสองฟากฝั่งและสถาปัตยกรรมอันงดงามของอาคารสวยงามต่างๆ ชมมหานครปารีส นครหลวงแห่งสาธารณรัฐฝรั่งเศส ด้วยประวัติศาสตร์ที่ยาวนานทั้งศิลปะและสถาปัตยกรรมที่สวยงาม รวมทั้งเป็นศูนย์กลางของแฟชั่นที่ทันสมัยไม่ว่าจะเป็นหอไอเฟล Eiffel Tower หอคอยที่เป็นสัญลักษณ์หรือแลนด์มาร์คของประเทศฝรั่งเศสที่รู้จักกันไปทั่วโลก จากนั้นนำท่านบันทึกภาพหอคอยไอเฟล ซึ่งท่านจะได้ภาพหอคอยเต็มทั้งหอในวิวกบรอนน์ที่ดีที่สุด



ค่ำ รับประทานอาหารค่ำ ณ ภัตตาคารท้องถิ่น (20)

นำท่านเข้าสู่ที่พักโรงแรม Novotel Paris Est ระดับ 4 ดาวหรือเทียบเท่า

ช้อสัตย์ จรังใจ ก่อเกี่ยวไปกับ สภาเดย์ แอร์ เอ็กซ์เพรส



วัน

พฤหัสบดีที่ 10 พฤศจิกายน พ.ศ. 2565 ปารีส – ซิตี้ทัวร์ชมเมือง – ช้อปปิ้งสนามบิแนร์ลเดอโกลล์

เช้า

รับประทานอาหารเช้าในโรงแรมที่พัก (21)

นำท่านชม มหาวิหารนอเตรอดามแห่งปารีส (ด้านนอก) อายุกว่า 800 ปี เป็นมหาวิหารสถาปัตยกรรมสไตร์โกธิกที่งามเลิศ โดดเด่นด้วยหอคอยคู่หน้าทรงเหลี่ยมและยอดปลายแหลมบนหลังคาวิหารสูงจากระดับพื้นดินถึง 96 เมตร และยังเป็นจุดกิโลเมตรที่ศูนย์ของประเทศฝรั่งเศสอีกด้วยเชิญสำรวจร้านค้ากาแฟ หรือชมเหล่าศิลปินที่วาดรูปอยู่ใกล้ๆ จากนั้นนำท่านผ່ารชมความงดงามและสถาปัตยกรรม กรุงปารีสเริ่มต้นด้วยอนุสาวรีย์ที่สำคัญในปารีส มหาวิทยาลัย Sorbonne และ Pantheon ที่มีชื่อเสียง นอกจากนี้ยังมี Germaines des Pres และพิพิธภัณฑ์ Orsay Museum ชม Champs Elysees และ Arc de Triumph. ผ่านชม ถนนชองป์เซลีเซ่ เป็นย่านการค้าถนนแฟชั่นที่มีชื่อเสียง สองข้างทางมีต้นเชสต์นัตที่ได้รับการตกแต่งอย่างงดงามและปลูกเรียงรายอย่างเป็นระเบียบ ณ ปัจจุบัน ถนนสายนี้ได้รับการขนานนามว่าเป็นถนนที่สวยงามที่สุดในโลก



อิสระอาหารกลางวันตามอัชฌาศัย เพื่อให้ท่านได้มีเวลาช้อปปิ้งอย่างจุใจและเตรียมทำคืนภาษี อิสระให้ท่านได้ช้อปปิ้งที่ห้าง La Samaritane ห้างสรรพสินค้าคอนเซปต์เตอร์ของกรุงปารีสแห่งใหม่ซึ่งเปิดตัวอย่างเป็นทางการอีกครั้งเมื่อวันที่ 23 มิถุนายน 2021 ด้วยเสน่ห์ของศิลปะแบบดั้งเดิมโดยตกแต่งแบบ Art Nouveau และ Art Deco ของห้างสรรพสินค้าแห่งนี้ จนได้ถูกขึ้นทะเบียนเป็นอนุสรณ์สถานทางประวัติศาสตร์ในปี 1990 โดยห้างสรรพสินค้าแห่งนี้ตอบสนองความต้องการเป็นอย่างดีให้หับชุมชนชาวปารีสไม่ว่าจะเป็น



ข้อสตัย จรงใจ ก่องเกี้ยวไปกับ สกาเตย แอร์ เอ็กซ์เพรส

แฟชั่นและเครื่องสำอางค์ที่มีมากกว่า 600 แบรินต์ อาหารและงานศิลปะตลอดจนนิทรรศการที่หมุนเวียน
มาให้ชมตลอดปี

- 17.30 น. นำท่านเดินทางสู่สนามบินชาร์ลเดอโกลล์ เพื่อนำท่านทำคืนภาษีและเช็คอินตัวโดยสาร
- 21.40 น. ออกเดินทางกลับสู่กรุงเทพฯ โดยสายการบินการ์ตาร์แอร์เวย์ (QR) เที่ยวบินที่ QR 038

วันศุกร์ที่ 11 พฤศจิกายน พ.ศ. 2565 สนามบินสุวรรณภูมิ

- 06.05น. เดินทางถึงกรุงโตฮา ประเทศ การ์ตาร์ เพื่อแวะเปลี่ยนเครื่อง
- 08.10น. ออกเดินทางกลับสู่กรุงเทพฯ โดยสายการบินการ์ตาร์แอร์เวย์ (QR) เที่ยวบินที่ QR 838
- 18.30 น. เดินทางถึงสนามบินสุวรรณภูมิ โดยสวัสดิภาพ...

ช้อตตย จรงใจ ก่องเกี้ยวไปกับ สกาเดย แอร เอ็กชัพรส

49 ถนนราชมพฤกษ์ แขวงจิมพลี เขตตลิ่งชัน กรุงเทพมหานคร 10170 49 Rajapruet Rd., Chimplee, Talingchan, Bangkok 10170

TEL. (662) 886-2968-74 FAX. (662) 886-2966-67